



Utilisation

Ce vêtement vous sera utile dans tous les travaux d'extérieur comme d'intérieur: artisans, transporteurs, magasiniers, paysagistes, pépiniéristes, agriculteurs...(*)

Utilisation exclusive contre le froid tempéré, dans des conditions ni extrêmes ni exceptionnelles.

Vêtement de saison.

(*) tissu extérieur non imperméable; non conseillé contre la pluie.

Caractéristiques techniques

En polyester/coton matelassé avec col droit.

Doublure polyester.

Matelassage polyester.

3 poches extérieures dont 1 avec rabat pour téléphone.

1 poche intérieure.

Serrage élastique à la taille.

Fermeture à glissière.

Coloris: bleu marine.

Tailles: M, L, XL, XXL, XXXL.

Conditionnement: - Cartons de 10 pièces.

- Sachets de 1 pièce.



En savoir plus: www.prosur.fr

Principaux atouts

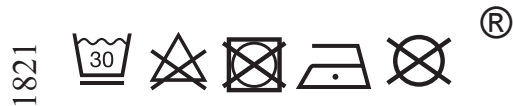
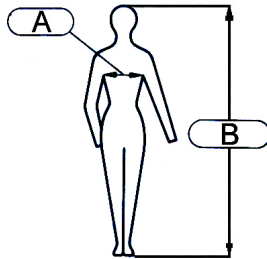
Gilet traditionnel, simple et efficace.

Rembourrage chaud.

Poches pratiques.

Excellent rapport qualité/prix.

Taille	Taille de la poitrine (cm) (A)	Hauteur (cm) (B)
M	92-100	170-176
L	100-108	176-182
XL	108-116	182-188
XXL	116-124	188-194
XXXL	124-132	194-200



Conformité: Risques mineurs

Votre partenaire **Prosur®**

