



### Utilisation

Ce vêtement vous sera utile dans tous les travaux d'extérieur comme d'intérieur: artisans, transporteurs, magasiniers, paysagistes, pépiniéristes, agriculteurs...(\*)  
Utilisation exclusive contre les intempéries dans des conditions ni extrêmes ni exceptionnelles.  
Vêtement de saison.

(\*) tissu extérieur non imperméable; non conseillé contre la pluie.

### Caractéristiques techniques

En polyester/coton.  
Doublure et matelassage polyester.  
Col officier avec fermeture par pressions.  
8 poches.  
Protège-reins.  
Fermeture à glissière sous rabat à pressions.  
Patte de serrage sur les côtés avec pressions.

**Coloris:** bleu marine.

**Tailles:** M, L, XL, XXL, XXXL.

**Conditionnement:** - Cartons de 10 pièces.  
- Sachets de 1 pièce.

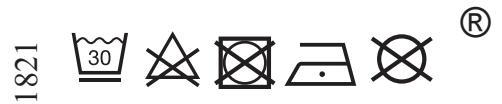
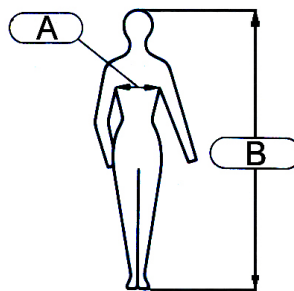


En savoir plus: [www.prosur.fr](http://www.prosur.fr)

### Principaux atouts

Nombreuses poches, très pratiques.  
Rembourrage chaud.  
Protège-reins confortable.  
Modèle très classique avec un excellent rapport qualité/prix.

Taille	Taille de la poitrine (cm) (A)	Hauteur (cm) (B)
M	92-100	170-176
L	100-108	176-182
XL	108-116	182-188
XXL	116-124	188-194
XXXL	124-136	194-200



**Conformité:** Risques mineurs

Votre partenaire **Prosur®**

