



## >> Utilisation (\*)

Protection contre le froid (\*\*). Idéal pour les métiers de la construction, du bâtiment, de la logistique, pour les artisans, les conducteurs, l'agriculture, les loisirs...

## >> Caractéristiques techniques

- ✓ Tissu extérieur polyester Ripstop enduit P.V.C.
- ✓ Doublure Polaire polyester.
- ✓ Rembourrage polyester.
- ✓ Fermeture à glissière centrale.
- ✓ 2 poches en biais avec rabat.
- ✓ 2 poches poitrine avec fermeture à glissière.
- ✓ 3 emplacements pour stylo.
- ✓ 1 poche téléphone avec rabat.
- ✓ 1 poche intérieure avec fermeture à glissière.
- ✓ Col rond. Serrage élastique sur les côtés
- ✓ Liseré rétro-réfléchissant.
- ✓ Ouverture zippée pour sérigraphie.
- ✓ **Coloris:** noir/bleu marine.
- ✓ **Tailles et conditionnements:**

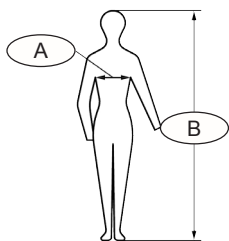
	<b>M, L, XL, 2XL</b>	<b>S, 3XL</b>	
Carton	10 pièces	5 pièces	
Sachet	1 pièce	1 pièce	

En savoir plus: [www.singer.fr](http://www.singer.fr)

## >> Principaux atouts

- ✓ Souplesse et résistance du tissu Ripstop.
- ✓ Très chaud: à la fois doublée Polaire et rembourrée polyester!
- ✓ Col Polaire.
- ✓ Modèle bien accessorisé ce qui le rend très pratique.
- ✓ Finition soignée et coupe moderne.

Taille	Taille de la poitrine (cm) (A)	Stature (cm) (B)
S	84-96	160-172
M	92-104	166-178
L	100-112	172-184
XL	108-120	180-192
2XL	116-128	188-198
3XL	126-138	192-202



## >> Conformité

Ce modèle est conforme au **Règlement (UE) 2016/425 (\*\*)** relatif aux Equipements de Protection Individuelle (EPI).  
Produit de **catégorie I**.

L'EPI est soumis à la procédure d'évaluation de la conformité au type sur la base du contrôle interne de la production (**Module A**) prévu à l'annexe IV (**risques mineurs**).

Télécharger la déclaration UE de conformité sur <http://docs.singer.fr>

(\*\*) Annexe 1, Catégorie I, e) : Conditions atmosphériques qui ne sont pas extrêmes.

Votre partenaire **SINGER® SAFETY**

**SINGER®**   
safety