



INSTALLATION  
PROVISOIRE OU  
PERMANENTE



Pieds à partir  
de 3 990 mm

### RAMPES AOL-R

Rampes de franchissement pour escaliers.  
Excellente adhérence, même en présence d'eau ou de neige.  
Surface ajourée pour laisser passer les salissures.  
Rebords latéraux de sécurité hauteur 100 mm.  
Possibilité de fixer des garde-corps latéraux.

► **Utilisations** : fauteuils roulants, ...  
Roues et roulettes.

Capacité maxi

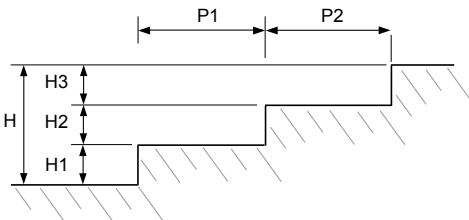
400  
l'unité KG



Livré sans taquet  
ni goujon

### SCHÉMA

Nous indiquer les dimensions P 1, P 2 (éventuellement P 3, P 4, etc.) ainsi que les hauteurs de marches H 1, H 2, H 3 (éventuellement H 4, H 5, etc.)



Surface de roulement parfaitement antidérapante.  
Qualifiée R12



Code	Longueur (mm)	Largeur (mm)		Hauteur H (mm)		Capacité (kg/unité)	Poids (kg/unit.)
		inter.	extér.	mini	maxi		

#### Rebords de 100 mm

##### Type AOL-R 800

081.00.800	1 505	800	840	220	400	400	25
081.00.801	1 995	800	840	300	540	400	32
081.00.802	2 485	800	840	380	690	400	39
081.00.803	2 975	800	840	460	830	400	52
081.00.804	3 500	800	840	550	980	400	60
081.00.805	avec pied	3 990	800	610	770	400	66
081.00.795	avec pied	4 480	800	690	870	400	72
081.00.798	avec pied	5 005	800	770	970	400	80
081.00.797	avec pied	5 495	800	850	1 070	400	88
081.00.796	avec pied	5 985	800	920	1 170	400	96

##### Type AOL-R 1 000

081.00.2000	1 505	1 000	1 040	220	400	400	26
081.00.2001	1 995	1 000	1 040	300	540	400	34
081.00.2002	2 485	1 000	1 040	380	690	400	41
081.00.2003	2 975	1 000	1 040	460	830	400	56
081.00.2004	3 500	1 000	1 040	550	980	400	65
081.00.2005	avec pied	3 990	1 000	610	1 120	400	73
081.00.1995	avec pied	4 480	1 000	690	1 260	400	82
081.00.1998	avec pied	5 005	1 000	770	1 410	400	91
081.00.1997	avec pied	5 495	1 000	850	1 550	400	100
081.00.1996	avec pied	5 985	1 000	920	1 680	400	109

##### Type AOL-R 1 200

081.00.3000	1 505	1 200	1 240	220	400	400	29
081.00.3001	1 995	1 200	1 240	300	540	400	39
081.00.3002	2 485	1 200	1 240	380	690	400	47
081.00.3003	2 975	1 200	1 240	460	830	400	63
081.00.3004	3 500	1 200	1 240	550	980	400	73
081.00.3005	avec pied	3 990	1 200	610	1 120	400	82
081.00.2995	avec pied	4 480	1 200	690	1 260	400	92
081.00.2998	avec pied	5 005	1 200	770	1 410	400	102
081.00.2997	avec pied	5 495	1 200	850	1 550	400	112
081.00.2996	avec pied	5 985	1 200	920	1 680	400	122

Code	Longueur (mm)	Hauteur (mm)	Poids (kg/unit.)	Code	Longueur (mm)	Poids (kg/unit.)
<b>Type AOL-R barrière</b>				<b>MAIN COURANTE pour fixation murale</b>		
081.40.302	1 500	2 montants	900	081.40.308	1 500	2 fixations
081.40.303	2 000	3 montants	900	081.40.309	2 000	3 fixations
081.40.304	2 500	3 montants	900	081.40.310	2 500	3 fixations
081.40.305	3 000	4 montants	900	081.40.311	3 000	4 fixations
081.40.493	3 500	4 montants	900			